 工件测量

 双方向

 红外线传输

 无线电传输


 位置测量

 测量标准特征

 外拔式测量

 自适应加工

 冷却剂环境

 适用于大批量生产

 磨损补偿

 温度补偿



测头 **TC51** | **TC61**
外拔式和推入式测量

BLUM
focus on productivity



测头 TC51 | TC61

外拔式和推入式测量

独一无二 - 支持快速外拔式测量的高动态测头

该款测头专门针对高生产率的机器研发，非常适合快速的加工中心。独有的双方向测量机构通过光电方式生成开关信号，具有超高的精度，并且可以实现最快 5 m/min 的测量速度。TC51 与 TC61 是全球唯一可以沿 Z+ 方向持续、无磨损地实现快速的推入式测量的测头。

- 槽、凹陷特征、凸台的外拔式测量
- 需要更高精度等级的测量任务
- 补偿机床的温度漂移
- 需定位主轴

您的优势：

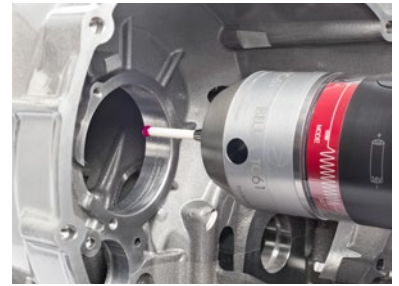
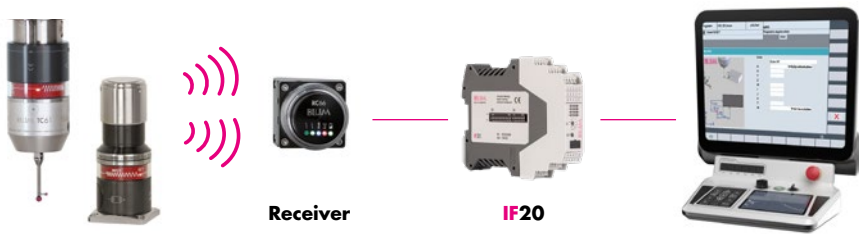
- 探测速度高达 5 m/min
- 最高的测量精度
- 即使在切削液影响下，也能实现可靠的测量
- 无磨损的光电式测量机构
- 超长电池寿命
- 设计坚固且经过实践验证
- 实现无人化生产

经过实践检验的可靠传输技术

BLUM 测头包含无线电或红外线版本：

- 极其高速且可靠的传输
- 使用一部接收器连续控制多达 6 个无线电测量系统
- 使用一部接收器连续控制 2 个 IR 测量系统(DUO-Mode)
- 在一部机床上同时使用 2 个无线电测量系统(TWIN-Mode)

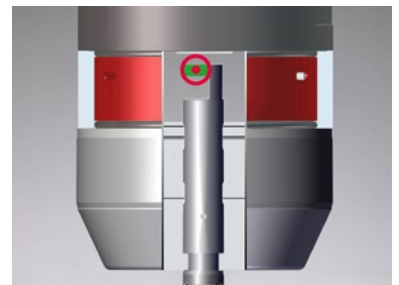
系统总览



TC51, TC61 - 速度快、精度高



可采用拉拔式和推入测量



现代化的高精度测量机构，光电式信号触发

技术参数

TC51

TC61

尺寸	TC51	TC61
长度 *	110 mm	110 mm
传输方式	红外线	无线电
最大探测速度	5000 mm/min	5000 mm/min
重复精度	0.3 μm 2σ	0.3 μm 2σ

* 不含测杆及刀柄连接机构